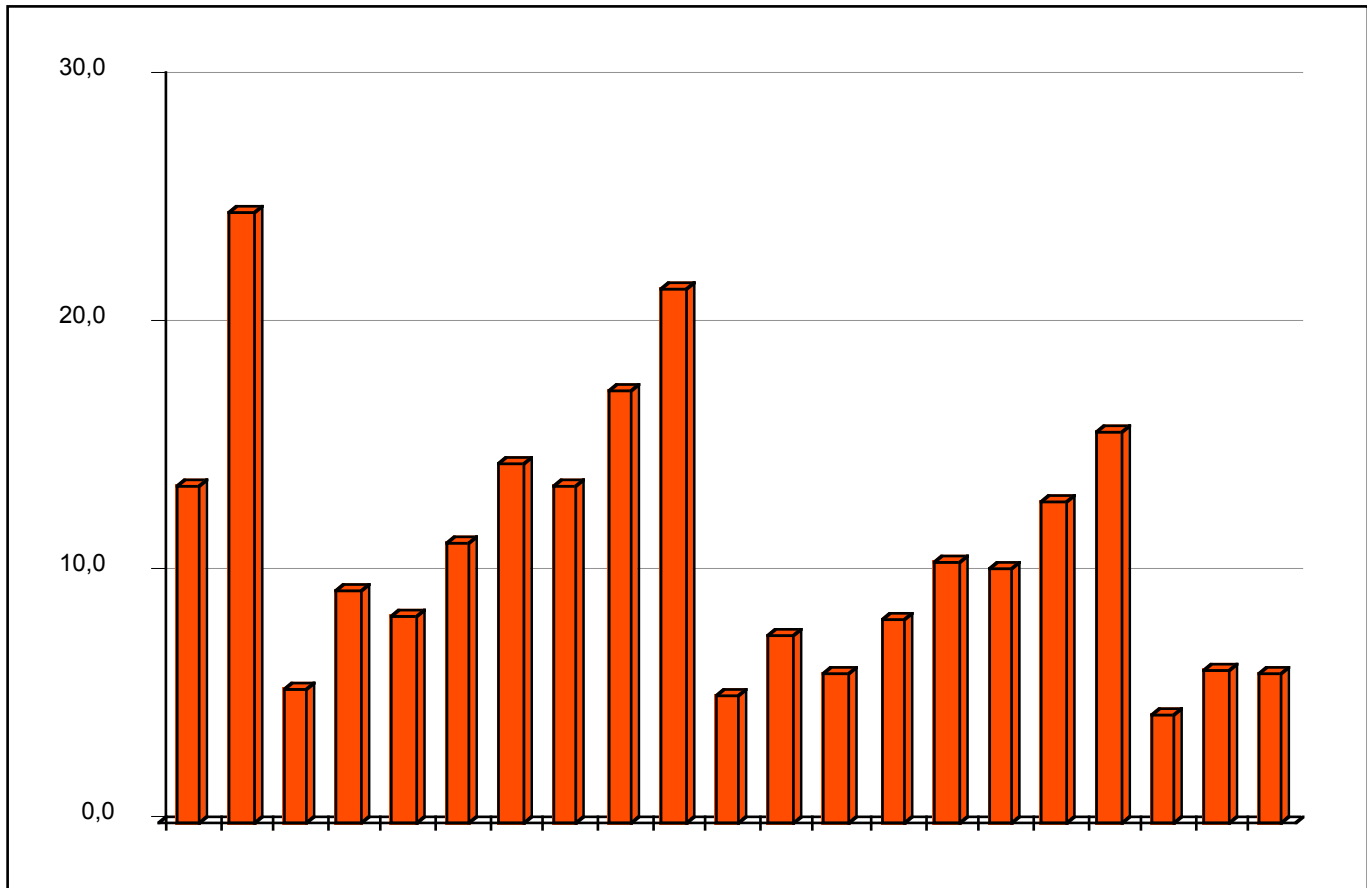


Ionisierungsenergien 1

Das Kern-Hülle-Modell konnte nicht erklären, wieso beispielsweise Natrium und Kalium extrem reaktiv sind, die Edelgase dagegen nicht. **Das Kern-Hülle-Modell muss daher erweitert werden.**



Die Graphik zeigt die 1. Ionisierungsenergien der Elemente 1 bis 21. Unter der **1. Ionisierungsenergie** versteht man die Energie, die man benötigt, um *ein* Elektron aus dem Atom zu entfernen.

Aufgabe:

Analysieren Sie die Graphik und stellen Sie systematisch Ihre „Beobachtungen“ dar.