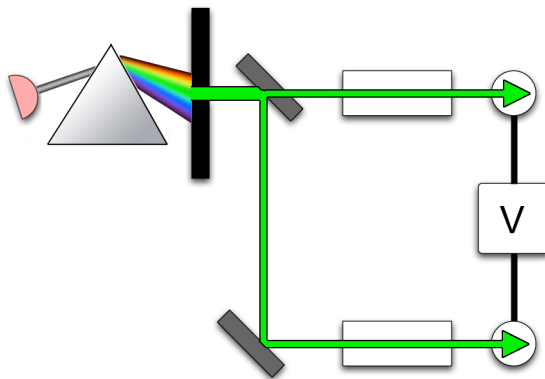


Absorptionsspektroskopie

1. Wie muss man allgemein vorgehen, wenn man das Absorptionsspektrum eines löslichen Farbstoffs ermitteln möchte? (Nur die wesentlichen Grundlagen erläutern!)

2. Beschriften Sie den Aufbau und beschreiben Sie die Funktionsweise eines Absorptionsspektrometers:



Funktionsweise:

3. Zeichnen Sie das Absorptionsspektrum des Pflanzenfarbstoffes Chlorophyll und erläutern Sie das Absorptionsspektrum.